



COMUNE DI AREZZO
Servizio Opere Pubbliche
e Manutenzione

Ufficio Opere Pubbliche

REALIZZAZIONE EDIFICIO POLIFUNZIONALE
(cucina e servizi vari)
AL SERVIZIO CAS S. FIRMINA

PROGETTO DEFINITIVO
aggiornato

Elaborato/Documento.

STATO DI PROGETTO

MIGLIORIE PROGETTUALI

Elab./Doc.:

tav. 08

Scala:

1:200

Progettisti:

Geom.

Sauro CEROFOLINI
(progettazione generale)

Arch.

Elisa DI TRAPANI
(progettazione generale)

Per. Ind.

Stefano CARRAI
(progettazione impianti)

Progettista Strutture Fondali e Sicurezza.

Ing.

Claudia GABBRIELLI

Indagini geologiche.

Geol.

Vito CRESCI

CUP: B18C18000100004

Data:

Protocollo/fascicolo:

dicembre 2018.

174533/L.01.08/2018

Responsabile Unico del Procedimento.

Geom. Luca Marchi

Via Tagliamento, 3 - 52100 Arezzo - Tel. 0573 377 302 - Fax. 0573 377 395 - www.comune.arezzo.it - e_mail. l.marchi@comune.arezzo.it



EVIDENZA GRAFICA DEGLI ELEMENTI VINCOLANTI
DA RISPETTARE TASSATIVAMENTE
IN SEDE DI PRESENTAZIONE DELL'OFFERTA TECNICA

Il progetto definitivo aggiornato posto a base di gara indica una serie di elementi vincolanti, tra i quali ad esempio.

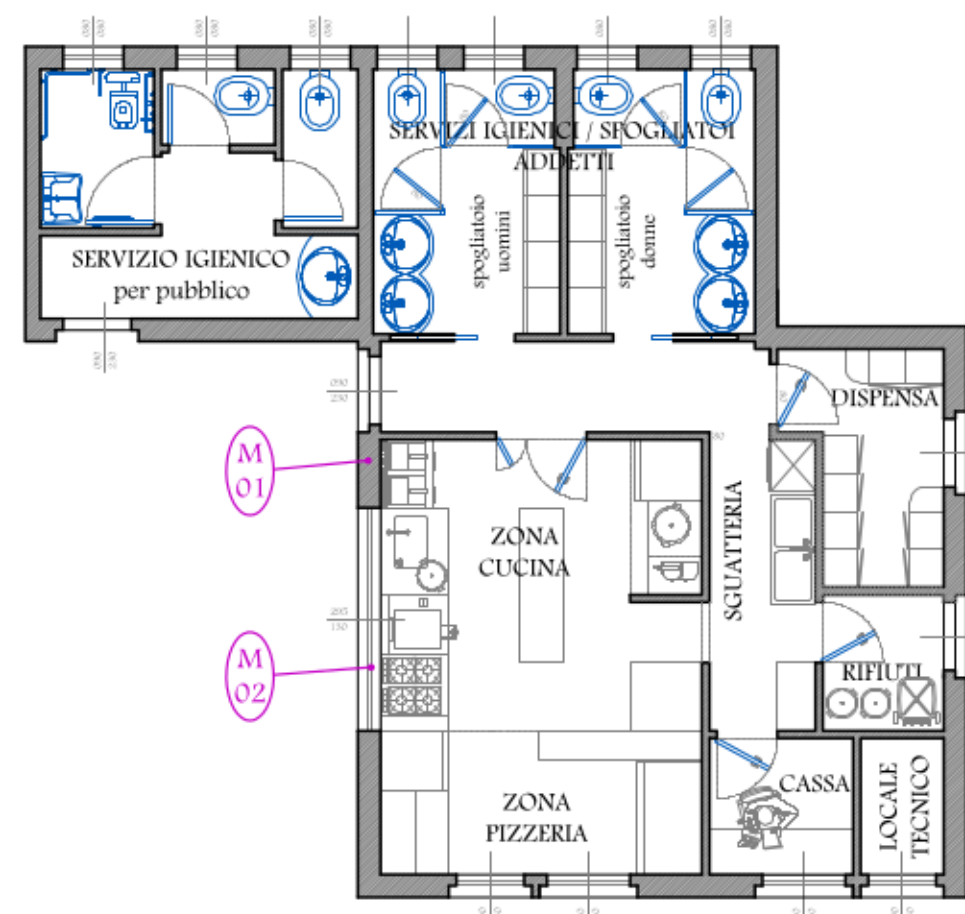
- l'ubicazione ed orientamento dell'immobile,
- la distribuzione e le superfici calpestabili dei locali
(con specifiche destinazioni d'uso).
- la posizione e le dimensione delle aperture interne ed esterne,
- le indicazioni date dalla relazione specialistica impianti e
- lo sviluppo delle opere di finitura esterna
(es. cordoli, raccordi terreno/prato)

da rispettare tassativamente.

Gli operatori economici che parteciperanno alla gara di appalto presenteranno un progetto esecutivo che nel dettaglio sviluppi ed illustri il sistema realizzativo e le tecnologie costruttive che intendono adottare nel pieno rispetto di quanto il progetto a base di gara pone come elementi vincolanti.



NB * Ipotesi distributiva degli
arredi e attrezzature da lavoro:
fornitura esclusa dal presente
progetto



PIANTA PIANO TERRA

scala 1:100

EVIDENZA GRAFICA DEGLI ELEMENTI MIGLIORATIVI CHE,
IN SEDE DI PRESENTAZIONE DELL'OFFERTA TECNICA,
POTRANNO ESSERE OGGETTO DI VALUTAZIONE.

- M 01 • Incremento della prestazione energetica degli elementi orizzontali, verticali e delle superfici vetrate rispetto ai valori minimi indicati dal D.L. 192/2005 e smi;
- M 02 • "Sistema infissi esterni": si richiedono proposte progettuali che aumentino/migliorino le prestazioni in merito , all'igienicità (tipo zanzariera o altro) , all'oscuramento (tipo avvolgibile, pellicola sensibile o altro) e alla sicurezza (tipo vetro antintrusione, ininterrotto o altro);
- M 03 • Incremento potenzialità dei pannelli fotovoltaici e pannelli solari
- M 04 • Progettazione e posa della pavimentazione marciapiedi esterni

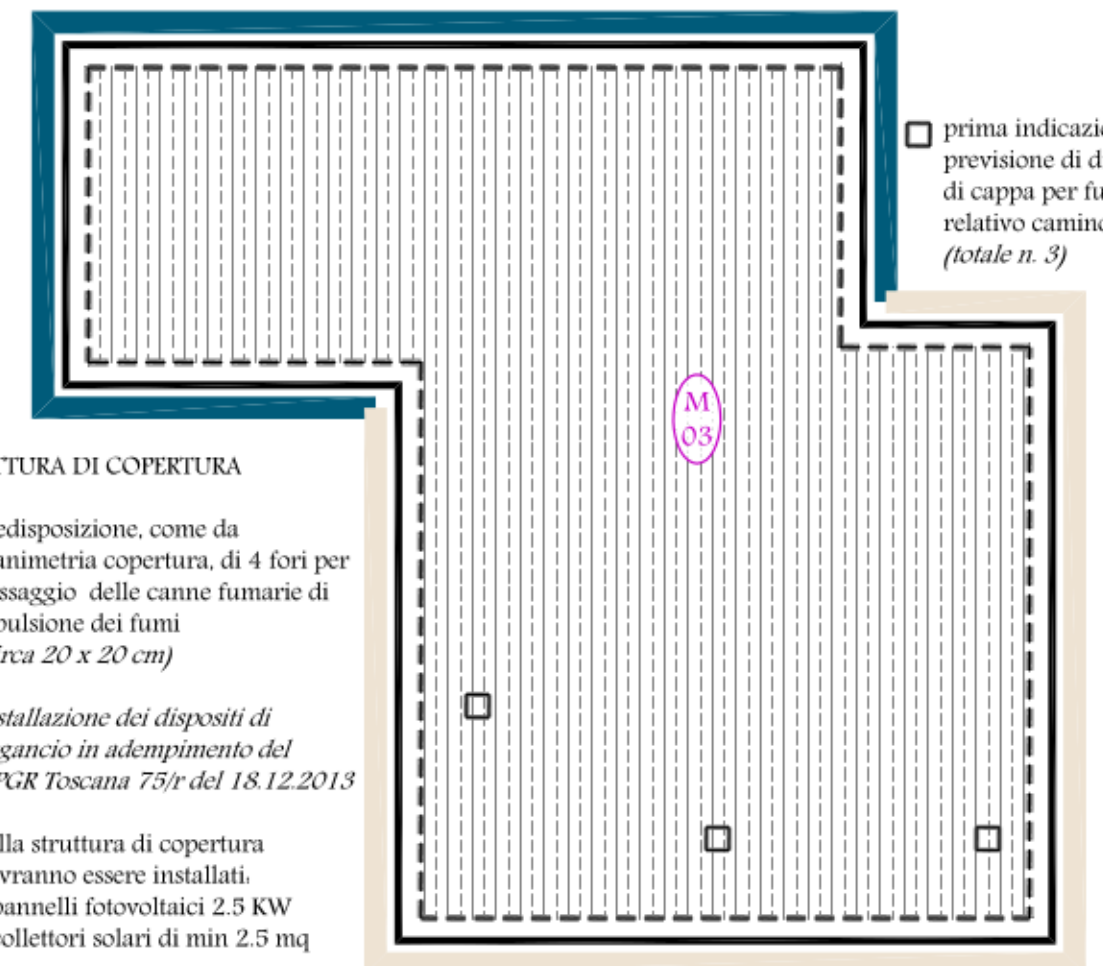
NOTA BENE.

La progettazione esecutiva sviluppa nel dettaglio la struttura realizzativa dell'immobile, raggiungendo eventualmente un livello migliorativo, garantendo comunque il rispetto delle normative in materia vigenti.

Gli elementi orizzontali e verticali, nonché le superfici vetrate dovranno rispondere almeno ai valori minimi di prestazione energetica degli edifici indicati dal D.L. 192/2005 e smi

PIANTA COPERTURA

scala 1:100



STRUTTURA DI COPERTURA

- Predisposizione, come da planimetria copertura, di 4 fori per passaggio delle canne fumarie di espulsione dei fumi (circa 20 x 20 cm)
- Installazione dei dispositivi di aggancio in adempimento del DPGR Toscana 75/r del 18.12.2013
- Sulla struttura di copertura dovranno essere installati:
 - pannelli fotovoltaici 2.5 KW
 - collettori solari di min 2.5 mq